

DIAMOND

Lichtwellenleiter Komponenten

VERBINDER UND MITTELSTÜCKE

Heutige Installationstechniken für Faseroptik, sowohl bei Außen-, wie auch für Inneneinsätzen zielen darauf ab, Installationszeiten und -kosten zu reduzieren bei gleichzeitiger Einhaltung der bekannten DIAMOND Qualitätsstandards.

Der Ferrulengruppe des F-3000™-Steckverbinders von DIAMOND (LC kompatibel) ist ein neues, kompakteres, vorkonfektioniertes System, welches gemeinsam mit einem Standard-Breakoutkabel mit geringem Kanalabmaßen verwendet, oder in Mikrokanäle eingeleitet werden kann und somit eine einfache und zuverlässige Lösung bei der Realisierung von FTTx-Projekten darstellt.

Nach erfolgter Installation kann die Ferrulengruppe einfach und schnell mit einem Steckkörper versehen werden, wodurch dem Installateur viel Aufwand und teure Feld-Abschlusswerkzeuge bzw. -ausrüstungen erspart bleiben. Diese neue DIAMOND Ferrulengruppe ist für Singlemode- und Multimodefasern in einer 0° PC-Variante vorgesehen. Typische Anwendungsbereiche sind im FTTx- Bereich, Telekommunikations-netzwerken, CATV, Local Area Network (LAN) und Prozessdaten-Netzwerken zu finden.

EIGENSCHAFTEN UND VORTEILE

- ▶ Vorkonfektioniertes Kabelsystem
 - Kein Spleißen im Feld und keine Schulungen der Installateure erforderlich
- ▶ Dem werksfertigem System liegt ein Messbericht bei
 - Garantie auf volle Funktionalität und damit auch keine Notwendigkeit an Feldmessungen
- ▶ Ferrulengruppe wird mit der DIAMOND Technologie einer aktiven Kern-Zentrierung hergestellt
 - hervorragende optische Eigenschaften
- ▶ 1,25 mm Ferrulengruppe
 - Konfektionierung auf SFF F-3000™ LC r-Standard-oder F-3000™ LC rs-Steckverbinder möglich

NORMEN STANDARDS

- ▶ IEC 61 754-20 "Fiber optic connector interfaces - Type LC"
- ▶ TIA/EIA 604-10-A "Fiber optic intermateability standard -Type LC"

ERHÄLTLICH ALS

- ▶ Vorkonfektionierte Ferrulengruppe, zur Konfektionierung mit DIAMOND Spezialwerkzeugen
- ▶ Typische Bauarten sind Pigtails, Patchcords auf Kabeltrommeln von 50 bis 400m.

SPEZIFIKATIONEN

	MULTIMODE 0° PC	SINGLE MODE 0° PC	EINHEIT	TESTBEDINGUNGEN
Einfügedämpfung (IL)	typ. 0.25 max. 0.5		dB	IEC 61300-3-4; $\lambda = 1300\text{nm}$
Rückflussdämpfung (RL)	min 40	min 50	dB	IEC 61300-3-6; $\lambda = 1300\text{nm}$
Reproduzierbarkeit IL	max ± 0.15		dB	IEC 61300-2-2; $\lambda = 1300/1550\text{nm}$
Lebensdauer	min. 1000 Stekyklen		-	Aus Felderfahrung
Betriebstemperatur	-25/+70*		°C	

* Der Temperaturbereich des verwendeten Kabels kann die Steckerspezifikationen einschränken

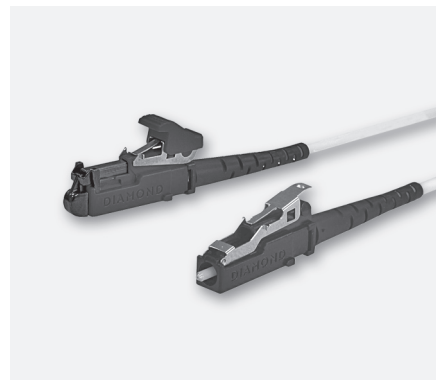


DIAMOND SA • Via dei Patrizi 5 • CH-6616 Losone • Schweiz
Tel. +41 91 785 45 45 • Fax +41 91 785 45 00 • e-mail info@diamond-fo.com

www.diamond-fo.com

F-3000™ LC r und rs

SINGLE MODE PC
MULTIMODE PC



F-3000™ LC r und F-3000™ LC rs Steckern



1,25 mm Ferrulengruppe
(Alberino F-3000™ LC r)



Break-out Kabel

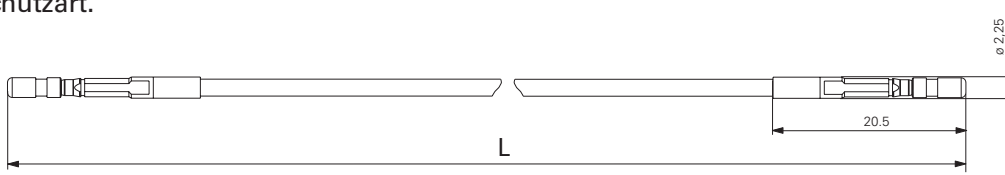
Änderungen vorbehalten

BDD 1951020 088

STECKERTYPEN UND ABMESSUNGEN

Der Verbinder/Pigtailaufbau basiert auf folgende Komponenten:

- ▶ Mit 0° PC-Schliff vorpolierter Alberino F-3000™ LC r, für F-3000™ LC r oder rs Simplex Steckverbinder mit max. 1,8mm Knickschutzart.



Ausführungen:

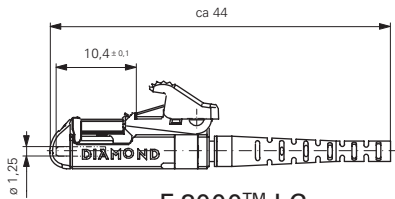
Alberino F-3000™ LC r PC
Alberino F-3000™ LC rs PC

Ferrulenmaterial:

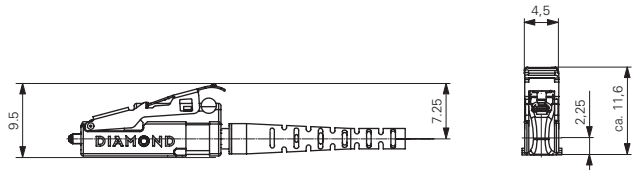
Zirkonia/Metall-Einsatz

Steckergehäuse:

Kunststoff schwarz



F-3000™ LC r

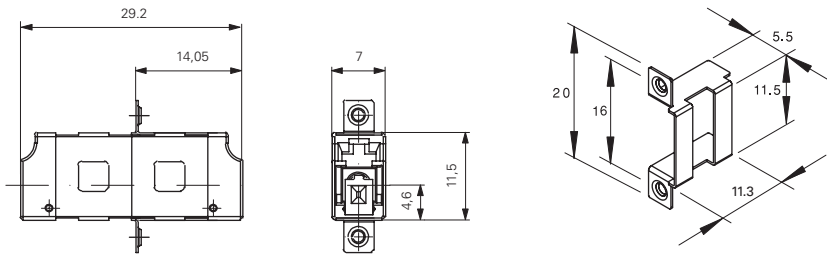


F-3000™ LC rs

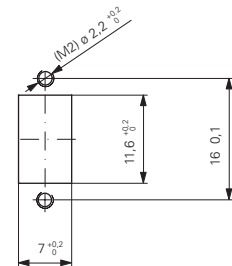
Die F-3000™ LC rs -Variante ohne Schutzkappe und Betätigungsknopf ist eine vereinfachte Version des F-3000™ Standardsteckers. Sie ermöglicht den Zugang zu SFF- und SFP-Komponenten und stellt die volle Kompatibilität mit heutigen, nicht dem Standard entsprechenden LC-Transceivern, sicher.

MITTELSTÜCKE UND ABMESSUNGEN

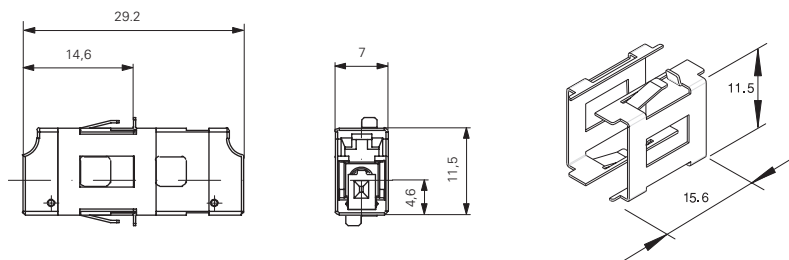
F-3000™ Simplex Mittelstück mit montierter Schraubbefestigung



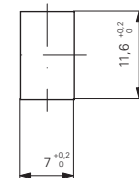
MONTAGELOCHUNG



F-3000™ Simplex Mittelstück mit montiertem Schnellmontageclip



Max. Wandstärke 1.6 mm



HINWEIS Serienmässig werden bei Diamond farbige Steckerkörper, Knickschutze und Kupplungsgehäuse eingesetzt, um den verwendeten Fasertyp (SM oder MM 50/62.5µm) und die verwendete Steckerstirnflächengeometrie (PC oder APC) zu kennzeichnen. Die F-3000™ r Stecker/Knickschutz Standardfarben sind wie folgt: Schwarz/Schwarz für MM PC 50 µm, Schwarz/Beige für MM PC 62.5µm, und Schwarz/Blau für SM PC. Andere Farben und Farbkombinationen sind auf Anfrage erhältlich.

BESTELLHINWEISE

Bei der Bestellung von Feldmontage Werkzeugsatz, Steckersets und Mittelstücken, beziehen Sie sich auf die Teilnummern, die Sie in der beiliegenden Artikelnummerliste finden.

Wenn Sie Pigtails oder speziell konfektionierte Kabel bestellen, verwenden Sie bitte die

Steckertypenbeschreibung im Abschnitt "Ausführungen" und füllen das Bestellformular "Simplex, Duplex & Mehrfaser Baugruppen" unter Verwendung **dieser** angegebenen Bezeichnungen aus.