

DIAMOND

Lichtwellenleiter-Komponenten

VERBINDER UND MITTELSTÜCKE

Die neue „Krokodil Splice Unit“ ist eine, von Diamond zum Patent angemeldete Lösung, die auf einfache Art und Weise eine Reparatur oder das Hinzufügen von Kabelerweiterungen an bereits bestehende Installationen ermöglicht.

Diese Lösung vermeidet den Austausch bereits installierter Kabel und reduziert deshalb die Instandhaltungskosten und den Zeitausfall, bei der Wiederherstellung der unterbrochenen faseroptischen Verbindung beträchtlich.

Die neue „Krokodil Splice Unit“ ist eine Weiterentwicklung des bereits bekannten Krokodil FusionAlberino und kann mit dem ZEUSD50 Fusionspleissystem, in Verbindung einer Werkzeug- und Ausrüstungserweiterung, im Feld zuverlässig installiert werden.

Die „Krokodil Splice Unit“ ist lieferbar für SM und MM Tight Buffered (TB) Fasern 250µm, 600µm und 900µm und Kabel 1.6- bis 3.1 mm. Andere Fasertypen auf Anfrage.

EIGENSCHAFTEN UND VORTEILE

- ▶ Einfache, schnelle und zuverlässige Reparatur und Installation
vermindert Anwendungsfehler
- ▶ Lösung basiert auf Standard Spleissprozess
Die heute präziseste und beständigste Lösung für dauerhafte faseroptische Verbindungen
- ▶ Integrierter, platzsparender und stabiler Spleiss- und Kabelschutz
Vermindert Ausgaben und Platzbedarf für zusätzliche Spleissablagen und -boxen
- ▶ Kompakt und leicht

LIEFERBAR ALS

- ▶ Krokodil Splice Unit (unter Verwendung einer Diamond Fusion Ausrüstung).

SPEZIFIKATIONEN

	MULTIMODE / SINGLE MODE	EINHEIT	TESTBEDINGUNGEN
Einfügedämpfung (IL)	typ. 0.1 max. 0.15	dB	IEC 61300-3-4; $\lambda = 1300/1550\text{nm}$
Betriebstemperatur	-40/+85*	°C	
Lagertemperatur	-40/+85*	°C	

* Der Temperaturbereich des verwendeten Kabels kann die Steckerspezifikationen einschränken



DIAMOND SA • Via dei Patrizi 5 • CH-6616 Losone • Schweiz
Tel. +41 91 785 45 45 • Fax +41 91 785 45 00 • e-mail info@diamond-fo.com

www.diamond-fo.com

Krokodil Spleisseinheit

SINGLE MODE
MULTIMODE



Krokodil Spleisseinheit (Kabelversion)
basiert auf 2.5mm Krokodil Ausführung



Krokodil Spleisseinheit (Faserversion)
basiert auf 1.25mm Krokodil Ausführung



Krokodil Verbinder als Verlängerung



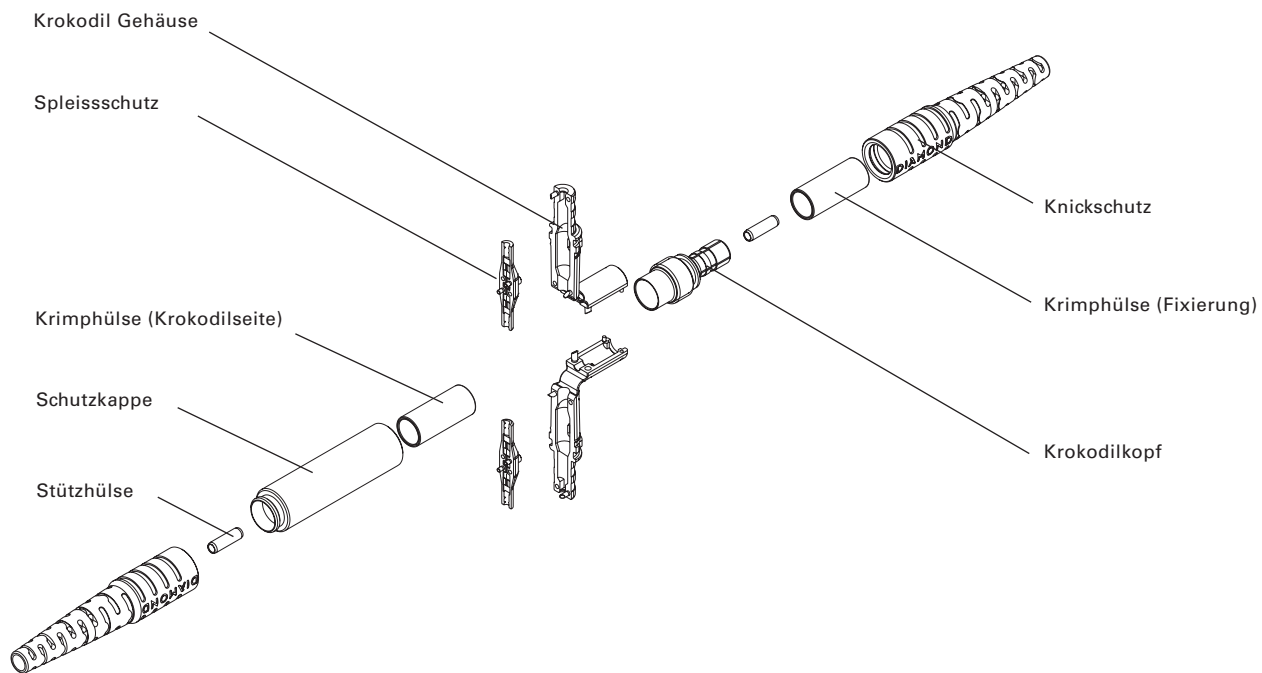
Krokodil/Stecker Endverbinder

Änderungen vorbehalten

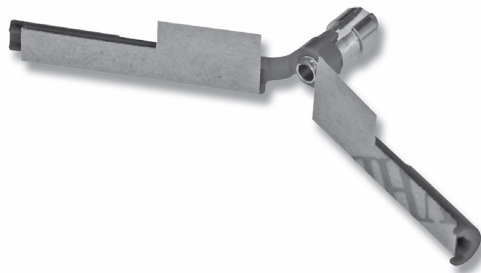
BDD 1951163 089

C-1

BESTANDTEILE DER KROKODIL SPLEISSEINHEIT (Kabelversion basierend auf 2.5mm Krokodil Baugruppe)



EINZELTEILE KROKODIL SPLEISSEINHEIT (Faserversion basierend auf 1.25mm Krokodil Baugruppe)



KROKODIL FUSION AUSTRÜSTUNG

Die Krokodil Fusion Ausrüstung basiert auf der DIAMOND ZEUS D50 Feldkonfektions-Ausrüstung und bietet alle erforderlichen Geräte um leicht Reparaturen vorzunehmen und Glasfaserkabel zu installieren.

BESTELLINFORMATIONEN

Für weitere Informationen kontaktieren Sie die Diamond Vertretung in Ihrer Nähe.