

DIAMOND *flexos*

LWL Passive Komponenten

flexModul Box

KABELENDVERSCHLUSS DIN-MONTAGE

Das DIAMOND flexModul Box ist für den Einbau in Gehäuse und Schränke mit einer 35 mm Hutschiene geeignet. Mit den nach unten ragenden Mittelstücken kann die abgehende Steckverbindung optimal geführt werden. Es können bis zu 12 Fasern auf Pigtails angespleisst und zusätzlich 12 Faser-Faser Spleisse gemacht werden. Die sehr kompakte Bauform ist ideal für den nachträglichen Einbau bei engen Platzverhältnissen. Ein besonderes Merkmal dieses Moduls ist seine Zugänglichkeit von vorne.

TECHNISCHE DATEN

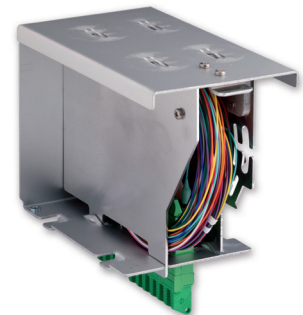
Bauweise:	DIN Schienen Montage
Portanzahl:	12
Frontseitige Schnittstelle:	6x E-2000® duplex
Rückseitige Schnittstelle:	6x E-2000® duplex
Faser Typ:	Erfüllt Standard ITU-G.652.D und ITU-G.657.A1
Faser Kennzeichnung:	Farbcodierung auf Faser und Mantel
Portnummerierung:	1-12
Beschriftungsfeld:	Papierstreifen mit transparenter Abdeckung
Konfiguration:	- inkl. Pigtail zum Spleissen mit ANT Spleissschutz
Gehäusematerial:	Aluminium eloxiert
Kabeleinführung:	M20 für Kabel von 7mm – 14mm
Temperatur im Betrieb:	Stecker und Adapter -40°C bis 85°C
Dimension:	siehe Zeichnungen
Gewicht:	0.3 kg
Auslieferungszustand:	Vormontiert
RoHS, REACH konform:	Ja

PRODUKTEVARIANTEN

PRODUKTENAME	BESCHREIBUNG	ARTIKELNUMMER
flexModul Box - Spleissung	Bestückt mit: - 1x DIN Gehäuse mit Kabeleinführung - 6x E-2000® Compact dx Mittelstücke, - 12x Pigtail E-2000® Simplex, APC, SM - 2x Kabelverschraubung M20	1089916
Optionen	- E-2000® PC SM - E-2000® PC MM OM1 - E-2000® PC MM OM2 - E-2000® PC MM OM3 - E-2000® PC MM OM4	Auf Anfrage



flexModul Box - Frontseiten Ansicht



flexModul Box Faser- und Bündelablagen

