

DIAMOND *flexos*

LWL Passive-Komponenten

flexPatch 1HE Zubehör

KABELENDVERSCHLÜSSE

Mit dem *flexPatch* Zubehör kann ein übersichtliches und optimal geordnetes Fasermanagement gewährleistet werden. Nach den individuellen Kundenbedürfnissen organisiert das Zubehör die Kabelüberlängen sowie -einführungen. Dabei werden sämtliche faseroptische Parameter eingehalten um höchste Leistung zu garantieren.

LEISTUNGSMERKMALE

- ▶ Flexibel einsetzbar
- ▶ Nach Kundenbedürfnissen kombinierbar
- ▶ Platzsparend



Patchkabel Überlängenschublade

BEY 1056353

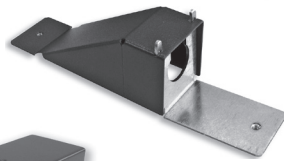


FanOut/ DiaFlex Befestigungsset
2x M25 (24Fs)
2x M20 (8/12Fs)
1x M25 (24Fs) + M20 (8/12Fs)

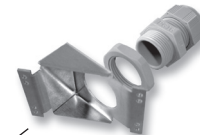
Multi Kabeleinführung inkl.
Blindstopfen
1x M25 (24Fs)
2x M20 (12Fs)
4x M12 (4-6Fs)



Kabeleinführung
180° drehbar



PG16/M20
Verschraubungen 30°

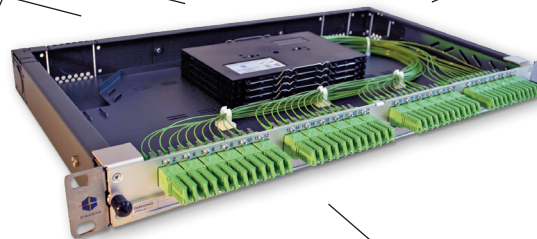


Bündeladerkabelaufteiler
12-fach



4 ausklappbare
Kabeleingänge,
seitlich oder von hinten
frei wählbar

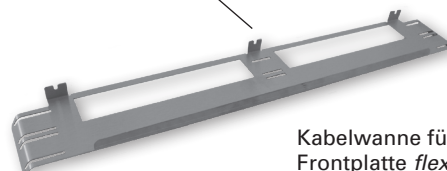
Zugentlastungssteg für Installationskabel
aus verschiedenen Richtungen



Kabeleinführung Mäuseschutz in Ergänzung
der zwei hinteren ausklappbaren Kabel-
einführungen



Kabelwanne für
Frontplatte *flexPatch*



BESTELLINFORMATION

Zubehör für flexPatch und flexPatch fix

KURZBEZEICHNUNG	BESCHREIBUNG	BESTELLNUMMER
Break-Out-Zugentlastung mit Bürstenleiste	Zugentlastungssteg inkl. Bürstenleiste für Kabelbefestigung mittels Kabelbinder oder	EQN 1023395
PG-Verschraubung	PG16/M20 Kabelverschraubung (Kabel Ø 9-13)	EQN 1024072
30°-Winkel für PG-Verschraubung	30°-Winkel für Kabelverschraubung PG16/M20	EQN 1025348
Kabeleinführung 180° für Fan-Out Aufteiler	Kabeleinführung 180°, drehbar M16 = Fan-Out 6x M20 = Fan-Out 12x M25 = Fan-Out 24x M32 = Fan-Out 48x	EQN 1042016 EQN 1023394 EQN 1024060 EQN 1024071
Kabeleinführung 180° für Kabelverschraubung	Kabeleinführung 180°, drehbar, metrisch M16, Kabel Ø 4 - 9.5mm M20, Kabel Ø 7 - 13 mm M25, Kabel Ø 8 - 16 mm	EQN 1055668 EQN 1040114 EQN 1055667
Kabeleinführung flach für 4x Fan-Out	Kabeleinführung 4x Fan-Out 12 fasrig (M20)	EQN 1031521
Multi-Kabeleinführung flach	Multi-Kabeleinführung flach , inkl. Blindstopfen 1x 24 Fasern (M25), 2x 12 Fasern (M20), 4x 4-6 Fasern (M12)	EQN 1049021
Bündeladerkabelaufteiler	Bündeladerkabelaufteiler 12-fach, komplett inkl. PVC Schutzschlauch Ø 10mm	EQN 1023398
Mäuseschutz-Plättchen	Schutzplättchen mit Sollbruchstelle zum herausbrechen, in Ergänzung der zwei hinteren ausklappbaren Kabeleinführungen	EQN 1049007
Kabelwanne	Kabelwanne zu 1HE flexPatch Frontplatte	EQN 1023399
Befestigungsset FanOut/ DiaFlex	2x M25 (24Fs) 2x M20 (8/12Fs) 1x M25 (24Fs) + M20 (8/12Fs)	EQN 1075400 EQN 1076667 EQN 1076666



19" Kabelablage 1HE



19" Patchkabelführung 1HE

Zubehör 19" 1HE

KURZBEZEICHNUNG	BESCHREIBUNG	BESTELLNUMMER
Patchkabelführung	19" 1HE Patchkabelführung inkl. 5 Kunststoffbügel	EQN 1022075
Patchkabel-Überlängenschublade, frontseitig 1-Loch	19" 1HE Patchkabelschublade mit Staubschutzbürste 19" 1HE Patchkabelschublade mit Staubschutzbürste und Kabelführung links und rechts	EQN 1026335 EQN 1056353
Kabelablage 1 HE flexStorage	19" Kabelablage 1HE inkl. Radiusbegrenzer links und rechts 19" Kabelablage 1HE inkl. frontseitige Schiene mit 1x Gummipatchkabelführung	EQN 1041225 EQN 1034649