

DIAMOND

Lichtwellenleiter Prüfgerät

PRÜFAUSRÜSTUNG

BESCHREIBUNG

Der Inhalt des DIAMOND Reinigungskoffers unterstützt die professionelle Kontrolle und Reinigung von Steckerstiften und Kupplungshülsen. Eine Reinigung kann nach mehrmaligem Stecken oder bei Funktionstörungen einer Verbindung erforderlich werden. Das Prüfmikroskop, welches im Set enthalten ist, erlaubt die Kontrolle der Faserendfläche. Die austauschbaren Adapter sorgen für eine einfache Handhabung und flexiblen Einsatz. LWL Verbinder werden vor der Auslieferung an den Kunden immer sorgfältig gereinigt und sind mit Staubschutzkappen gegen Beschädigungen geschützt.

INHALT STANDARD KOFFER

- ▶ Mikroskop mit Universaladapter 2.5mm und 1.25mm
- ▶ CLETOP Trockenreinigung-Kassette mit Ersatzkassette
- ▶ 100 Stk. fuselfreien Reinigungstücher
- ▶ Ferrule mate cleaner für die Steckerreinigung von 2.5mm und 1.25mm PC/APC Ferrulen
- ▶ 2,5mm und 1,25mm Reinigungsstäbchen (je 10 Stk.)
- ▶ Dosierspender für Alkohol 1.5 dl (leer)
- ▶ Service Adapter E-2000® und F-3000®
- ▶ Rotlichtquelle (ML3) mit Sicherheitsfunktion, welche den Laser automatisch ausschaltet um Augenverletzungen zu verhindern. Dies geschieht sobald eine Erschütterung auf die Rotlichtquelle einwirkt, beim fallen lassen, schütteln oder unsanftem auflegen auf einem Tisch
- ▶ Bedienungsanleitung

OPTIONEN

E-2000®, F-3000® und FSMA steckerspezifische Adapter



SPEZIFIKATIONEN KOFFER

Masse: ca. 390 x 310 x 100mm
Gewicht: ca. 2.4 kg

Reinigungskoffer (DiaClean)

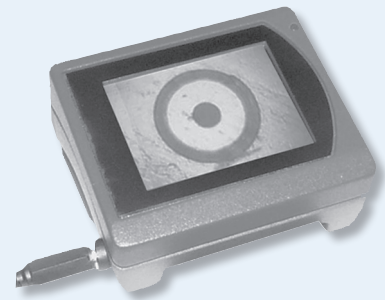


PRÜFMIKROSKOP TECHNISCHE SPEZIFIKATIONEN

Anwendung:	Multimode und Singlemode
Optische Vergrößerung:	200x
Stromversorgung:	3x LR44
Lebensdauer der LED:	Ca. 100,000 Std.
Gewicht:	210g
Lichtkontrolle:	Knopf für achsparallelen- und indirekten Beleuchtungsmodus
Laserschutzfilter:	Integrierter Filter
Adapter:	Universaladapter für Ø 2.5mm, Ø 1.25mm Ferrulen
Grösse:	190mm Länge, 48mm Durchmesser



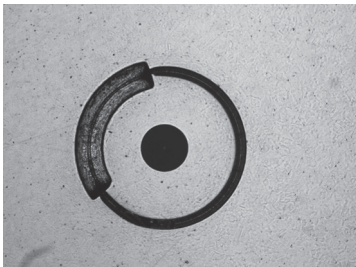
- ACHTUNG** Dieses Handmikroskop darf nur bei ausgeschalteter Lichtquelle benutzt werden.
- WARNUNG** Gefahr der Augenbeschädigung.
- HINWEIS** Wo die Lichtquelle nicht ausgeschaltet werden kann bitte das Video Inspection Microscope benutzen (siehe Bild).



Für weitere Informationen siehe spezifisches Datenblatt.

KRITERIEN DER STECKERSTIRNFLÄCHEN

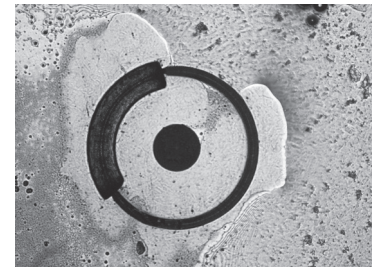
0° (PC)



Intakte Stirnfläche,
optimale optische Eigenschaften



Fingerfett

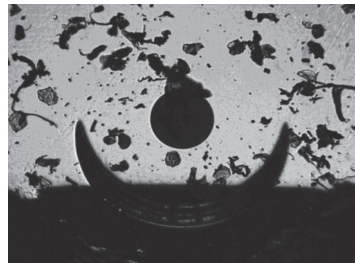


Wasser

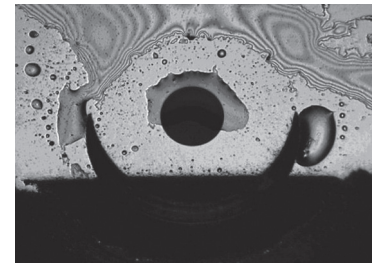
8° (APC)



Intakte Stirnfläche,
optimale optische Eigenschaften



Schmutzpartikel



Oel

Für zusätzliche Informationen betreffend der Qualität der Diamond Ferrulenstirnfläche bitten wir Sie, die Annahmekriterien für Diamond Ferrulen auf unserer Website im Bereich Information/Archiv/Support zu konsultieren.

BESTELLHINWEISE

Bitte beziehen Sie sich auf die Artikelnummern welche Sie der separaten Artikelnummer Liste entnehmen können. Für andere Konfigurationen wenden Sie sich bitten an Ihren nächsten Diamond Vertreter oder füllen Sie das Kontaktformular auf www.diamond-fo.com aus.