

# DIAMOND

## Composants Fibre Optique

### CONNECTEURS ET RACCORDS

Diamond offre deux différents types de connecteurs F-SMA multimode, dépendant du niveau de puissance du faisceau laser et de la spécificité de l'application. La version standard du connecteur utilisée avec les fibre multimode 50µm destinées aux télécommunications et la version fibre multimode à grand cœur pour des niveaux de puissance plus élevés principalement trouvés dans les applications industrielles et médicales.

Diamond offre aussi le connecteur F-SMA PSi basé sur la technologie fibre free standing disponible en version mode guider et mode stripper. (veuillez vous référer à la fiche technique F-SMA PSi pour plus de détails).

Pour les connecteurs utilisés pour des applications dans l'espace, Diamond offre le module interface F-SMA (IMOD) qui est un demi-adaptateur de haute précision à positionnement répétitif dans les deux directions axiale et radiale.

### CARACTÉRISTIQUES

- ▶ Tolérances mécaniques élevées
- ▶ Adapté aux fibres de 100µm jusqu'à 1200µm

### SPECIFICATIONS (F-SMA MM 50µm STANDARD)

	MULTIMODE 0°	UNITÉS	CONDITION DE TEST
Pertes d'insertion	typ. 0.8	dB	IEC 61300-3-4; λ = 850 nm
Pertes de réflexion	typ. 12	dB	IEC 61300-3-6; λ = 850 nm
Tolérance	max. ±0.4	dB	IEC 61300-2-2; λ = 1300/1550 nm
Temp. de service	-40/+85*	°C	
Temp. de stockage	-40/+90*	°C	
Poids de rupture	>200	N	

\* La température de service des câbles employés peut limiter les spécifications du connecteur.

### NORMES STANDARDS

- ▶ IEC 61754-22 Fibre optic connector interfaces - Part 22: Type F-SMA connector family

### DISPONIBILITÉ

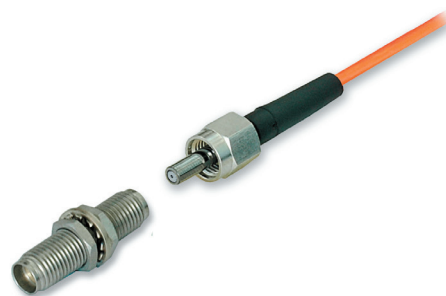
- ▶ Connecteur confectionne
- ▶ Set de connecteur, (doit être confectionné avec un équipement spécial de Diamond)

### TOLÉRANCES MÉCANIQUES

	CONNECTEUR F-SMA	RACCORD	MODULE INTERFACE (IMOD)	UNITÉS	STANDARDS
	Tolérance du diamètre de ferrule	Tolérance du diamètre de douille	Sleeve diameter tolerance		
Diamond	1	1.2	1	µm	
Type/Grade I	6	15	4	µm	IEC 61754-22
Type/Grade II	20	n.d.	15	µm	IEC 61754-22
Type/Grade III	n.d.	n.d.	25	µm	IEC 61754-22

## F-SMA (SMA 905)

### MM STANDARD ET LARGE CORE



F-SMA Standard avec ferrule 3.175mm en carbure



Module interface IMOD F-SMA

## TYPES DE CONNECTEURS ET DIMENSIONS

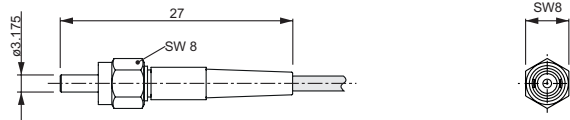
Connecteur F-SMA 900 $\mu$ m – 3 mm anti-flexion

Produits disponibles: **F-SMA**

Matériel de ferrule: Ferrule, 3.175 mm (1/8")

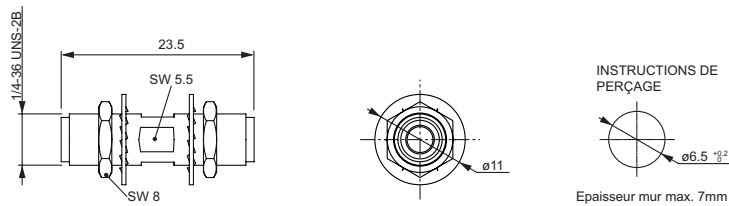
Carbure de tungstène avec titane, sans ressorts

Matériel extérieur: Inox



## RACCORDS ET DIMENSIONS

Raccord F-SMA

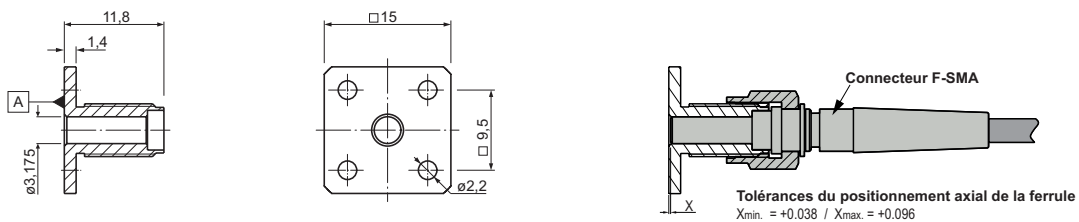


Matériel de ferrule: Metal, douille de guidage rigide

Matériel extérieur: Inox, 1/4"-36 UNS SMA

## MODULE INTERFACE (IMOD) TYPES ET DIMENSIONS

IMOD F-SMA 0°



## INDICATIONS DE COMMANDE

Se référer s.v.p. aux numéros d'articles listés dans la liste séparée « P/N list ».

Pour tout assemblage ou toute autre configuration prière de vous référer à votre plus proche représentant Diamond ou de compiler le formulaire de contact que vous trouverez sur notre site WEB ([www.diamond-fo.com](http://www.diamond-fo.com)).