

DIAMOND

Composants Fibre Optique

CONNECTEURS ET RACCORDS

SPECIFICATIONS

| | MULTIMODE 0° PC | SINGLE MODE 0° PC | SINGLE MODE 8° APC | UNITÉS | CONDITION DE TEST |
|---------------------|--------------------------|----------------------|-----------------------|--------|---|
| Pertes d'insertion | typ. 0.15 max. 0.4 | typ. 0.2 max. 0.4 | typ. 0.2 max. 0.4 | dB | IEC 61300-3-4; $\lambda = 1300/1550\text{nm}$ |
| Pertes de réflexion | min. 40 | 50 | min. 70* | dB | IEC 61300-3-6; $\lambda = 1300/1550\text{nm}$ |
| Tolérance | max ± 0.1 | | | dB | Sur toute la durée de vie |
| Durée de vie | 1000 cycles de connexion | | | - | |
| Temp. de service | -40/+85** | | | °C | |
| Temp. de stockage | -40/+90** | | | °C | |

* Mesuré avec un réflectomètre de précision

** La température de service des câbles employés peut limiter les spécifications du connecteur.

DOMAINES D'UTILISATION

- ▶ Télécommunication, CATV, LAN, MAN, WAN, techniques de mesures, industrie, techniques médicales

NORMES STANDARDS

- ▶ IEC 61 754-13 "Fiber optic interfaces - Type FC-PC connector family"
- ▶ CECC 86 115-801 "Detail specification-connector set of assessed quality for optical fibres and cables - Style FC"

DESIGN/MATERIAUX

- ▶ Ferrule: $\varnothing 2.5$ mm, sur ressorts (15 N), anti-torsion
- ▶ Raccord: Boîtier en cuivre nickelé avec douille de guidage fendue et mobile en zircon

DISPONIBILITÉ

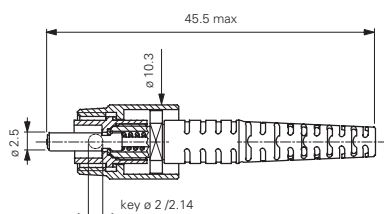
- ▶ Connecteur confectionnée
- ▶ Set, (doit être confectionné avec un équipement spécial de Diamond)

TYPES DE CONNECTEURS ET DIMENSIONS

Connecteur FC Standard 900 μm - 3 mm anti-flexion

Produits disponibles: **FC Standard PC (anti-torsion $\varnothing 2.14\text{mm}$)**
FC Standard APC (anti-torsion $\varnothing 2\text{mm}$)
FC Standard APC (anti-torsion $\varnothing 2.14\text{mm}$)

Matériel de ferrule: Zircon/métal
 Matériel extérieur: Cuivre nickelé



FC Standard

SINGLE MODE PC/APC
 MULTIMODE PC



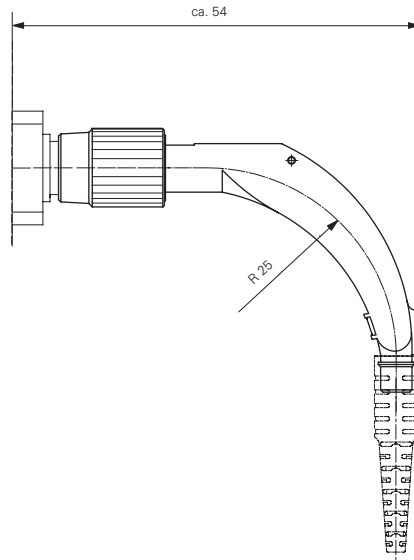
DIAMOND SA • Via dei Patrizi 5 • CH-6616 Losone • Suisse
 Tel. +41 91 785 45 45 • Fax +41 91 785 45 00 • e-mail info@diamond-fo.com

www.diamond-fo.com

Tous droits de modifications réservés

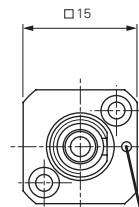
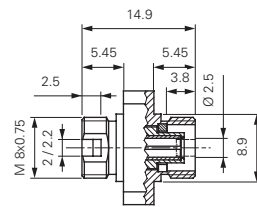
BDD 1950731 05_14

Connecteur FC Standard 900µm – 3 mm anti-flexion 90°



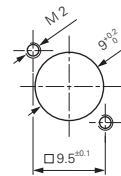
RACCORDS ET DIMENSIONS

Raccord FC flasque carrée

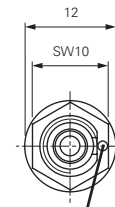
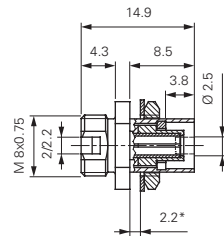


Signe distinctif pour l'anti-torsion Ø 2 mm

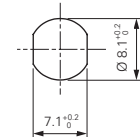
INSTRUCTIONS DE PERÇAGE



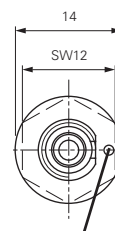
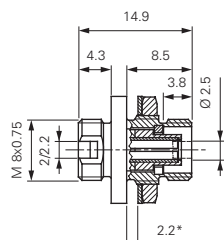
Raccord FC flasque 6 pans



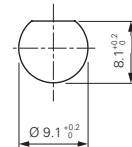
Signe distinctif pour l'anti-torsion Ø 2 mm



Raccord FC flasque ronde



Signe distinctif pour l'anti-torsion Ø 2 mm



INDICATION Les couleurs standard Diamond pour l'anti-flexion sont: noir pour MM PC 50 µm, beige pour MM PC 62.5 µm, bleu pour SM PC et vert pour SM APC. D'autres couleurs sont disponibles à la demande.

INDICATIONS DE COMMANDE

Se référer s.v.p. aux numéros d'articles listés dans la liste séparée « P/N list »

Pour toute autre configuration prière de vous référer à votre plus proche représentant Diamond ou de compiler le formulaire de contact que vous trouverez sur notre site WEB (www.diamond-fo.com).

Autres exécutions à la demande