

# DIAMOND

## Composants Fibre Optique

### ACCESSOIRES RESEAU

Le Diamond Multipurpose Adapter System (MAS) est la prochaine génération de nos systèmes d'adaptateurs interchangeables. Se basant sur une ferrule d'un diamètre de 2.5 mm, le système offre une taille compacte, un nettoyage simple et le contrôle de la surface de ferrule ainsi que par ses performances optiques et s'adapte parfaitement à des applications nécessitant une grande qualité comme par exemple les appareils de test et de mesure.

Le système se compose d'une flasque universel qui assure un raccord interne par un connecteur FC standard ou un Mini-FC et d'un grand choix d'adaptateurs externes comme E-2000®, FC, SC, ST, DIN et F-3000® (compatible LC). La surface du connecteurs FC interne est rapidement et facilement accessible en retirant le boîtier d'adaptateur externe afin d'exécuter le nettoyage et le contrôle. Le MAS est disponible en singlemode (PC & APC) ainsi qu'en multimode.

### PROPRIÉTÉS ET AVANTAGES

- ▶ Dimensions compactes (14 mm x 15 mm)  
*Pour des installations très compactes ou de petites dimensions*
- ▶ Construction métallique à haute précision  
*Longue durée de vie et grande reproductibilité des valeurs IL*
- ▶ Ferrule apparente du connecteur interne  
*Nettoyage et contrôle simple de la surface du connecteur*
- ▶ Mécanisme avec verrouillage obligatoire  
*Grande fiabilité du couplage*
- ▶ Mécanisme de verrouillage unique  
*Utilisation aisée*
- ▶ Performances optiques excellentes (SM & MM)

### UTILISATIONS

- ▶ Equipements de test et de mesure
- ▶ Système modulaires pour le transfert de grandes performances optiques

### SPECIFICATIONS

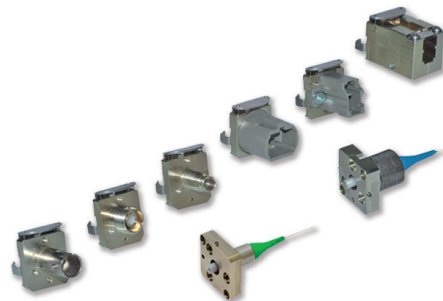
	MULTIMODE 0° PC	SINGLE MODE 0° PC	SINGLE MODE 8° APC	UNITÉS	CONDITION DE TEST
Pertes d'insertion*		max 0.25		dB	IEC 61300-3-4; $\lambda = 1300/1550\text{nm}$
Tolérance		max $\pm 0.15$		dB	IEC 61300-2-2; $\lambda = 1300/1550\text{nm}$
Durée de vie (adaptateur)		500 cycles de connexion			
Durée de vie (connecteur)		1000 cycles de connexion			
Temp. de service		-25/+70		°C	

\* Mesuré lors de l'utilisation de deux connecteurs de référence. Valable pour ferrules avec 2.5 mm de diamètre. Pour d'autres types, veuillez contacter votre conseiller DIAMOND.

## MAS

(Multipurpose Adapter System)

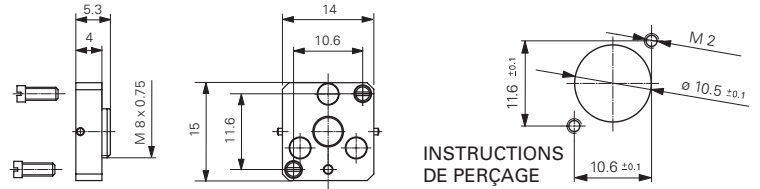
SINGLE MODE PC/APC  
MULTIMODE PC



**REALISATIONS ET DIMENSIONS**

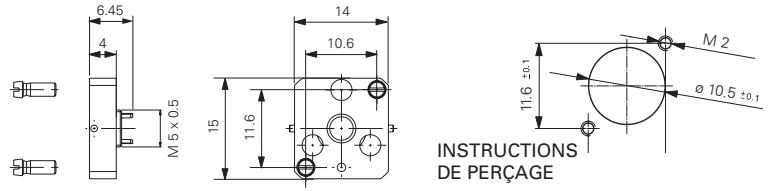
**MAS Universal Flange (FC interface)**

Matériel extérieur: Métal  
 Douille de guidage: Aucune



**MAS Universal Flange (Mini AVIM® interface)**

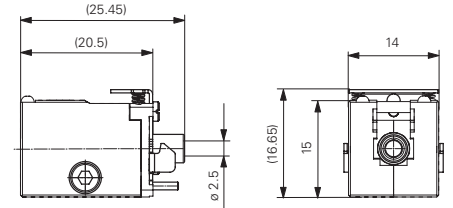
Matériel extérieur: Métal  
 Douille de guidage: Aucune



**ADAPTATEURS**

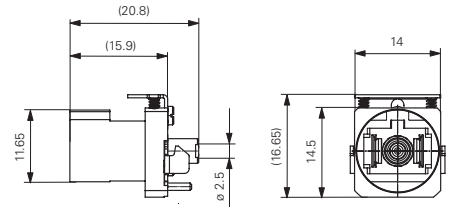
**MAS E-2000®**

Matériel extérieur: Métal  
 Douille de guidage: Zircon



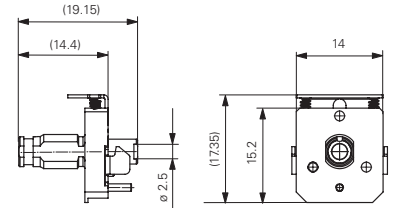
**MAS SC**

Matériel extérieur: Métal/plastique  
 Douille de guidage: Zircon



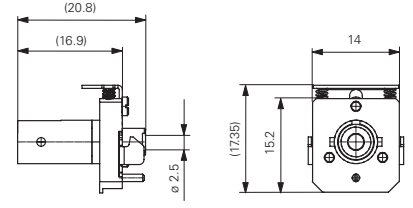
**MAS DIN**

Matériel extérieur: Métal  
 Douille de guidage: Zircon



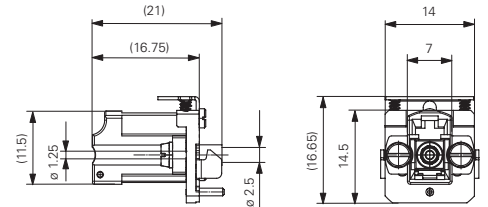
**MAS ST™**

Matériel extérieur: Métal  
 Douille de guidage: Zircon



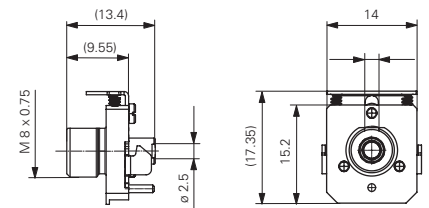
**MAS LC (F-3000®)**

Matériel extérieur: Métal/plastique  
 Douille de guidage: Zircon



**MAS FC**

Matériel extérieur: Métal  
 Douille de guidage: Zircon  
 Détrompeur ø: 2 ou 2.2 mm



**INDICATIONS DE COMMANDE**

Se référer s.v.p. aux numéros d'articles listés dans la liste séparée « P/N list »  
 Pour toute autre configuration prière de vous référer à votre plus proche représentant Diamond ou de compiler le formulaire de contact que vous trouverez sur notre site WEB ([www.diamond-fo.com](http://www.diamond-fo.com)).

D'autres réalisations disponibles à la demande.