

# DIAMOND

## Composants Fibre Optique

### CONNECTEURS ET RACCORDS

Le ST™ FUSION permet le montage sur place rapide et simple en conservant les standards de qualité élevés du connecteur Diamond ST™. L'élément-clé de ce produit est le «Crocodile Alberino» éprouvé de DIAMOND.

Le type de construction de ferrule comprend une surface de fibre traitée dans des conditions de production, une extrémité de fibre et des éléments de protection d'épissure intégrés. La surface de la fibre est centrée selon le processus connu de DIAMOND d'orientation de fibre active et elle est polie selon les spécifications précises.

Le ST™ FUSION est produit sur place en utilisant un épisseur à fusion avec le DIAMOND Fusion Field Termination Kit avec des pertes d'insertion minimales. Le ST™ FUSION est disponible pour des fibres (250 et 900 µm) et des câbles (de 2.1 mm à 3.1 mm) singlemode et multimode, chacun en version 0° PC.

D'autres types de fibres peuvent aussi être intégrées à l'Alberino à la demande.

### PROPRIÉTÉS ET AVANTAGES

- ▶ Montage sur place simple, rapide et fiable  
*Réduit les erreurs d'utilisateurs et les coûts par connexion*
- ▶ Propriétés optiques excellentes  
*Valeurs IL et RL stables et reproductibles*
- ▶ Pas de polissage sur place  
*Évite l'utilisation de matériaux coûteux*  
*Performances indépendantes de l'utilisateur*
- ▶ Performances et fiabilité comme pour les pigtaills à épissure, sans les coûts et l'espace lors de l'utilisation de boîtiers à épissure, de dépôts ou de protections à épissure

### DISPONIBILITÉ

- ▶ Set de connecteurs (doit être confectionné avec des outils spéciaux DIAMOND)

### SPECIFICATIONS

	MULTIMODE 0° PC	SINGLE MODE 0° PC	UNITÉS	CONDITION DE TEST
Pertes d'insertion	typ. 0.2 max 0.5	typ. 0.25 max. 0.5	dB	IEC 61300-3-4; λ = 1300/1550nm
Pertes de réflexion	min. 40	min. 50	dB	IEC 61300-3-6; λ = 1300/1550nm
Tolérance	max. ±0.1		dB	IEC 61300-2-2; λ = 1300/1550nm
Durée de vie	1000 cycles de connexion			Selon expérience pratique
Temp. de service	-25/+70*		°C	
Temp. de stockage	-25/+70*		°C	

\* La température de service des câbles employés peut limiter les spécifications du connecteur.

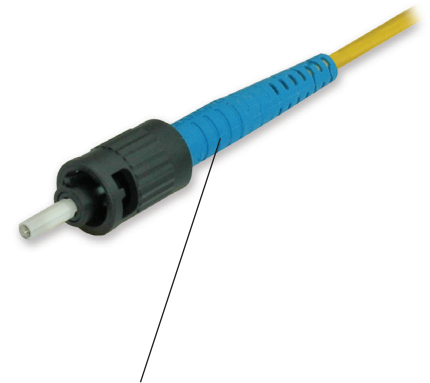


DIAMOND SA | Via dei Patrizi 5 | CH-6616 Losone - Suisse  
Tel. +41 58 307 45 45 | e-mail info@diamond-fo.com

[www.diamond-fo.com](http://www.diamond-fo.com)

### ST™ Fusion

SINGLE MODE PC/APC  
MULTIMODE PC



Crocodile Alberino 2.5mm



Statut initial



Fermé avant le montage en boîtier

Tous droits de modifications réservés

BDD 1950777 08\_20

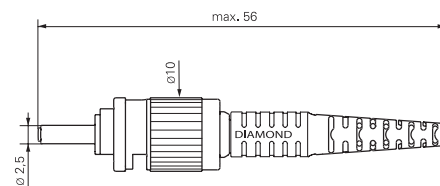
## CONNECTEURS ET DIMENSIONS

Connecteur ST Fusion 900 µm – 3 mm, anti-flexion

Produits existants: **ST™ Fusion PC**

Matériel de ferrule: Zircon/Métal

Matériel extérieur: Plastique noir

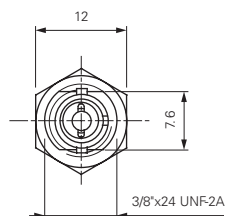
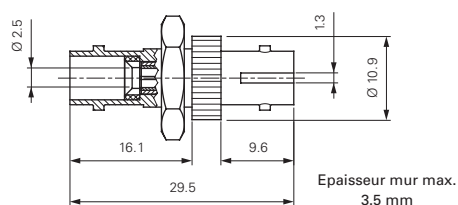


## RACCORDS ET DIMENSIONS

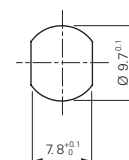
Matériel: Zamak nickelé/plastique

Douille de guidage: Zircon

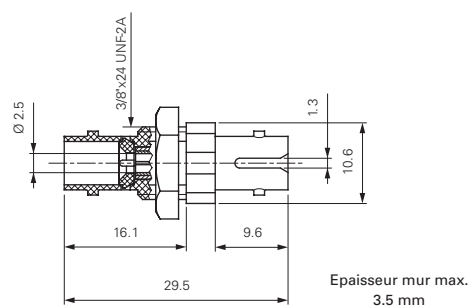
Raccord ST™ zamak nickelé



INSTRUCTIONS  
DE PERÇAGE



Raccord ST™ plastique



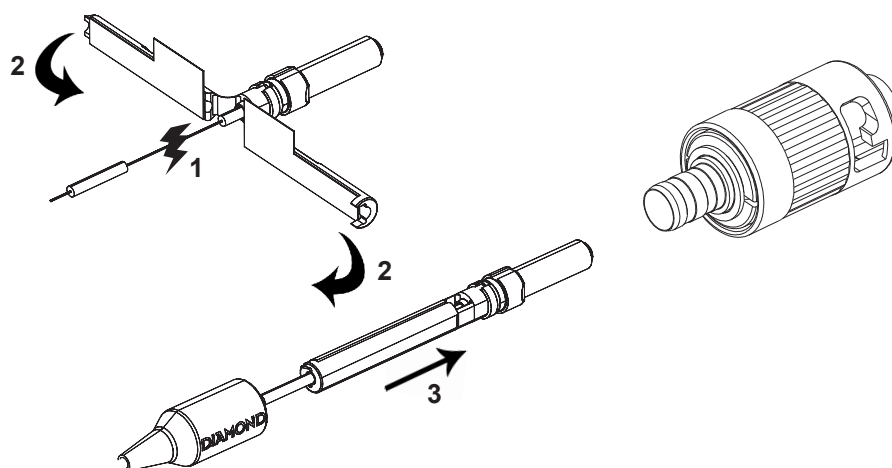
**INDICATION** Les couleurs standard DIAMOND pour l'**anti-flexion** sont comme suit : noir pour MM PC 50 µm, beige pour MM PC 62.5 µm, et bleu pour SM PC. Autres couleurs disponibles à la demande.

## INDICATIONS DE COMMANDE

Se référer s.v.p. aux numéros d'articles listés dans la liste séparée « P/N list ».

Pour toute autre configuration prière de vous référer à votre plus proche représentant Diamond ou de compiler le formulaire de contact que vous trouverez sur notre site WEB ([www.diamond-fo.com](http://www.diamond-fo.com)).

## MODE D'INSTALLATION DU ST™ FUSION



### KIT DE MONTAGE

Le nouveau kit ZEUS D50 Fusion de DIAMOND contient tous les outils et instructions nécessaires pour garantir un montage sur site de haute performance des connecteurs SC, F-3000® LC et E-2000® fusion de DIAMOND.

### INDICATIONS DE COMMANDE

Veillez vous référer à la fiche technique spécifique du kit de montage sur place ZEUS D50 Fusion.



### KIT DE BASE

- |  |   |
|--|---|
| <ol style="list-style-type: none"> <li>1. Machine à épaisseur ZEUS D50 Fusion</li> <li>2. Coupe-fibre de précision</li> <li>3. Pinces à dénuder</li> <li>- Sac de transport</li> </ol> | <ol style="list-style-type: none"> <li>4. Support de fibre gauche et droite</li> <li>5. Outil de montage des connecteurs</li> <li>6. Support pour Alberino Crocodile</li> </ol> |
|--|---|