

# DIAMOND

## Composants Fibre Optique

### CONNECTEURS ET RACCORDS

Contrairement aux férules conventionnelles, la férule fonctionne avec une lentille basée sur le principe du faisceau élargi. L'utilisation de fibres mono-modes établit de nouvelles normes en termes de performances optiques. Les férules de lentilles sont utilisées pour des applications qui n'étaient pas adaptées auparavant en raison d'exigences optiques élevées.

#### Férule avec lentille XB

##### CARACTÉRISTIQUES

- ▶ Embout haute précision
- ▶ Fibre single mode 9µm
- ▶ Faible perte d'insertion
- ▶ RL similaire à celui des connecteurs de contact standard
- ▶ Fiabilité élevée

#### Connecteur XB2

##### CARACTÉRISTIQUES

- ▶ Push-Pull
- ▶ 2 canaux
- ▶ Connexion sans contact
- ▶ Fibre 900µm ou câble 2 mm
- ▶ Nettoyage facile
- ▶ Connexion par fiche: 500 cycles
- ▶ Max.3 W à 1550 nm
- ▶ Installation et réparation possibles sur site

##### NORMES

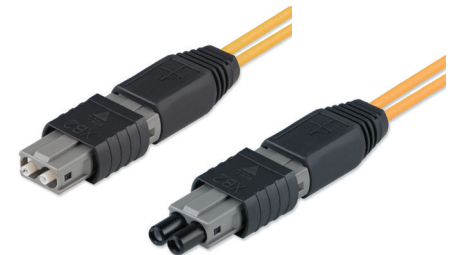
- ▶ Norme de performance CEI 61753-1
- ▶ Conforme RoHs
- ▶ Reach

## XB2

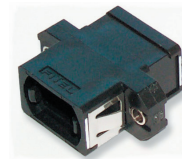
Technologie de la férule à lentille compacte



Férule lentille



Connecteurs XB2 femelle et mâle



Raccord XB2

## SPECIFICATIONS OPTIQUES

MESURE / TEST	MÉTHODE	PARAMÈTRES SINGLE MODE
Perte d'insertion	IEC 61300-3-34	IL type 0.6 dB max 1 dB
Perte de réflexion	IEC 61300-3-6	RL min. 35 dB

## CONDITIONS ENVIRONNEMENTALES ET MÉCANIQUES

MESURE / TEST	MÉTHODE	PARAMÈTRES
Variation de température (fiabilité)	IEC 61300-2-22	-25°C / +70°C / 1 h
Froid	IEC 61300-2-17	-25°C / 96 h
Chaleur sèche (fiabilité)	IEC 61300-2-19	+40°C / 96 h
Chaleur humide, cyclique	IEC 61300-2-46	+25°C / +55°C / 95% r.h. / 144 h
Rétention du câble	IEC 61300-2-6	40 N / 2 min
Vibration, sinusoïdale	IEC 61300-2-1	10 Hz - 55 Hz / 30 min
Durabilité de l'accouplement	IEC 61300-2-2	500 cycliques

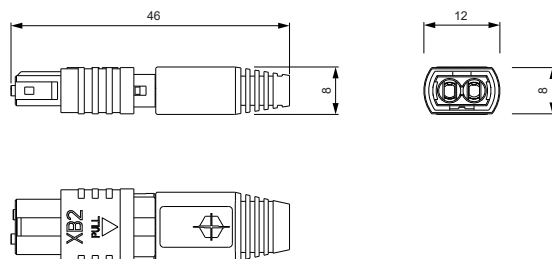
## DESSINS ET DIMENSIONS

### CONNECTEURS XB2 MÂLE ET FEMELLE

#### Connecteur mâle XB2

Matériel de ferrule: Zircon/lentille

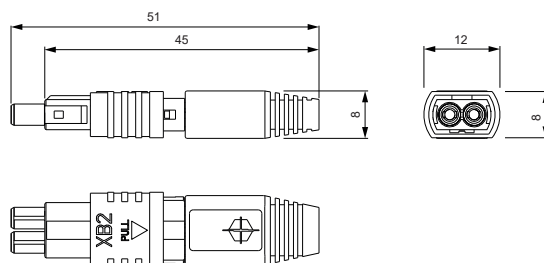
Matériel extérieur: Plastique



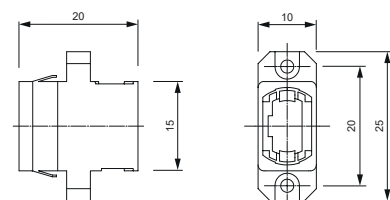
#### Connecteur femelle XB2

Matériel de ferrule: Zircon/lentille

Matériel extérieur: Plastique



#### Raccord XB2



#### INSTRUCTIONS DE PERÇAGE

