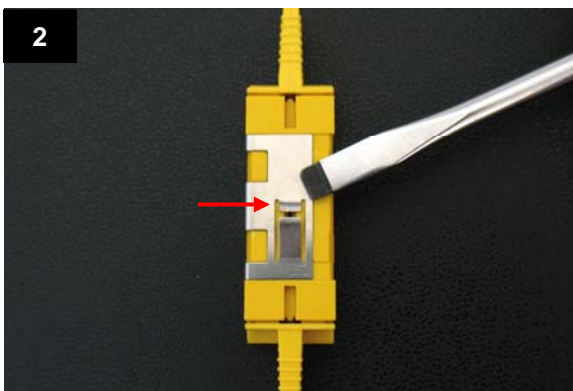


Den Clip auf das Mittelstück klicken.

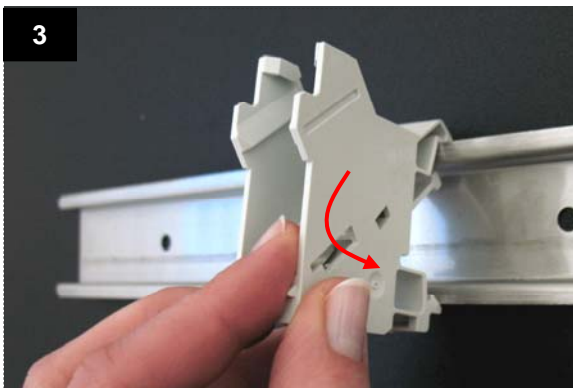
Click the Clip onto the Mating Adapter.



Auf der Unterseite, mit einem Schraubenzieher, den kleineren Winkel flach herunterdrücken. Sonst sitzt das Mittelstück später nicht richtig im Gehäuse.

On the underside, press the smaller angle with a screwdriver complanate down.

Otherwise the Mating Adapter won't fit correct in the housing.



Das Gehäuseunterteil auf der Montageschiene einrasten.

Click the lower housing part onto the rail.



Das Mittelstück von vorne ins Gehäuse schieben bis es einklickt. Das zuvor flach gedrückte Teil befindet sich unten.

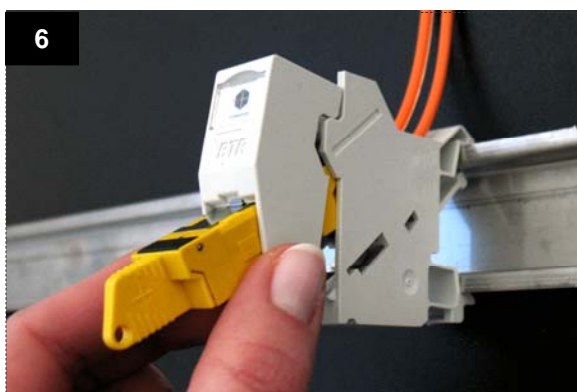
Move the Mating Adapter into the upper housing part until it locks. The complanate detail is arranged beneath.

**Montageanleitung
DIN-Schiene E-2000 Modul
Instruction Manual
DIN-Rail E-2000 Adapter**



Das Patchkabel ins Mittelstück einsetzen.

Insert the Patchcord into the Mating Adapter



Den Gehäusedeckel oben im Gehäuseunterteil einhaken und nach unten einrasten.

Hook the upper housing part at the top of the lower housing and click it downwards into place.

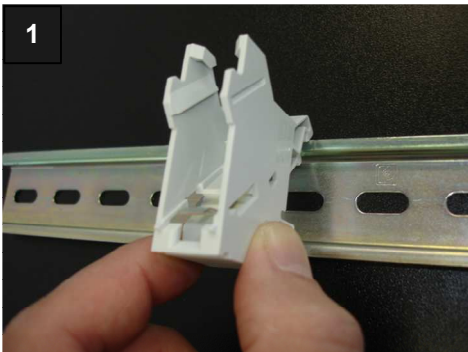


Öffnen des Gehäuses

Gehäuseoberteil mittels eines Schraubenziehers lösen und entfernen.

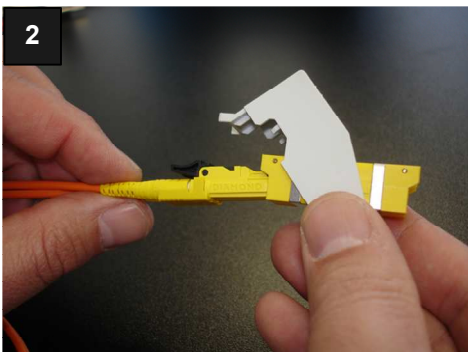
Opening the Housing

Unclip the upper housing part with a screwdriver and withdraw it.



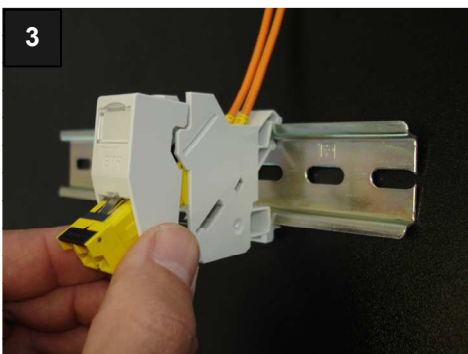
Das Gehäuseunterteil des DIN-Schienen E-2000™ Moduls auf die Montageschiene einrasten.

Click the lower housing part of the DIN-Rail E-2000™ Adapter onto the rail.



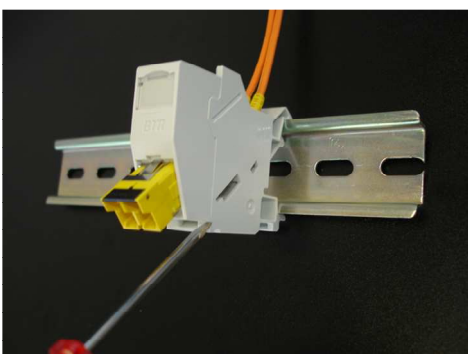
Das Patchkabel in das Mittelstück des DIN-Schienen E-2000™ Moduls einstecken, welches im Gehäusedeckel montiert ist.

Insert the Patchcord into the top housing Mating Adapter.



Gehäusedeckel von oben in das Gehäuseunterteil einführen und nach unten einrasten.

Hook the upper housing part at the top of the lower housing part and click it downwards into place.



Öffnen des Gehäuses

Gehäuseoberteil mittels eines grösseren Schraubenziehers lösen und entfernen.

Opening the Housing

Unclip the upper housing part with a screwdriver and withdraw it.